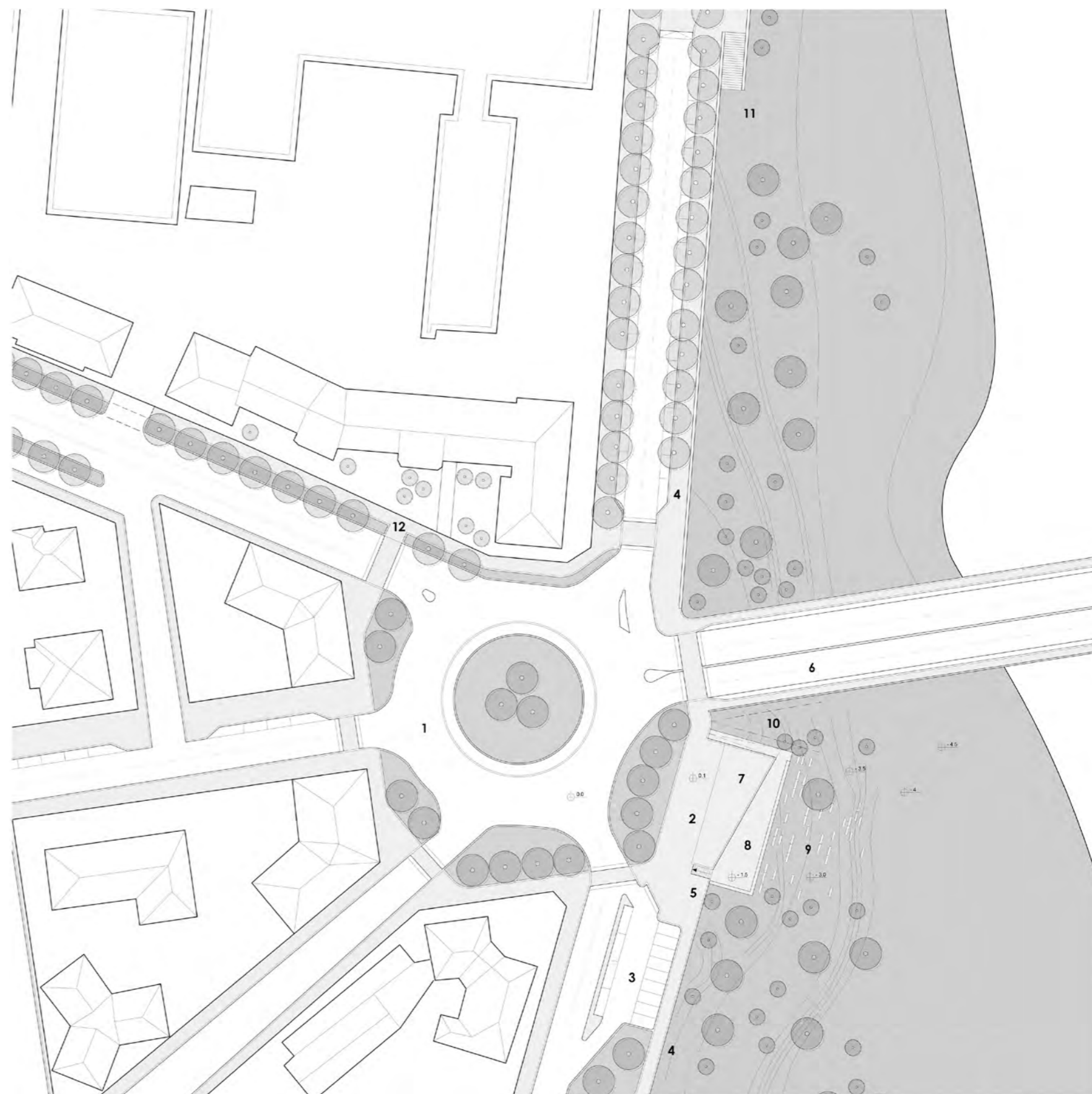
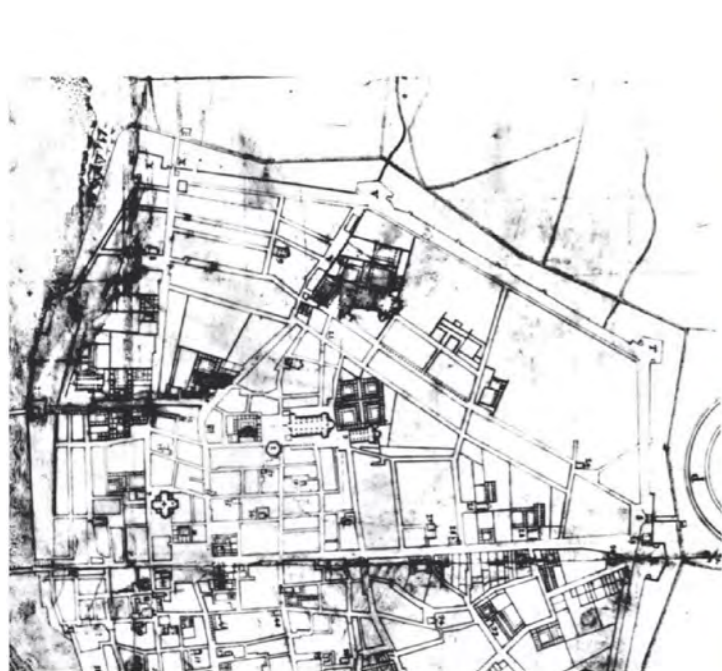


- 1 Il ridisegno dello spazio attorno al piazzale marsala
- 2 L'affaccio sul torrente, ricollocazione del servizio di rosticceria e accesso al torrente
- 3 La ricollocazione dei parcheggi
- 4 Il camminamento sul lungo Parma
- 5 Punto di bike-sharing
- 6 Il ponte di collegamento ai viali del Petitot
- 7 L'affaccio sul torrente
- 8 Servizio di ristorazione e bar sul parco fluviale
- 9 Le gradonate di platea sul torrente
- 10 La rampa di accesso naturale al torrente
- 11 Il punto di accesso al parco fluviale in corrispondenza dell'ingresso dei plessi scolastici Rondani
- 12 Il potenziamento della fascia verde e il nuovo percorso ciclopedonale protetto



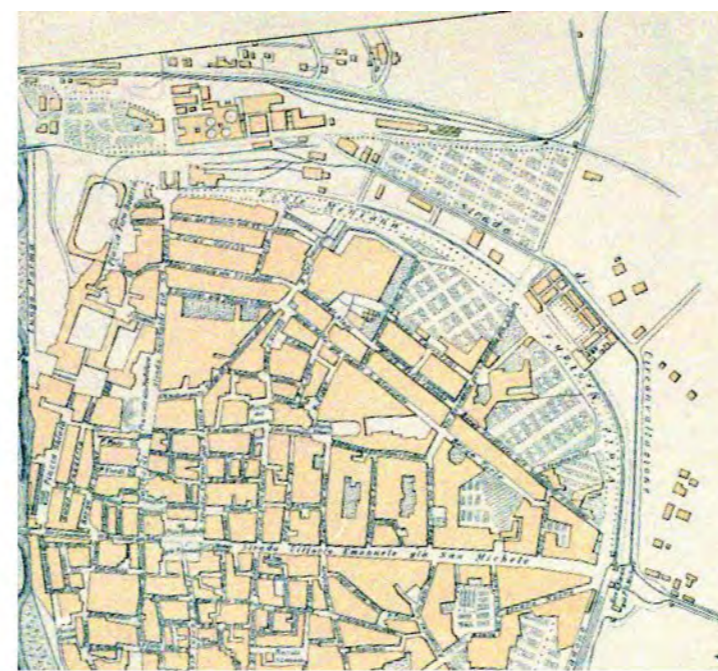




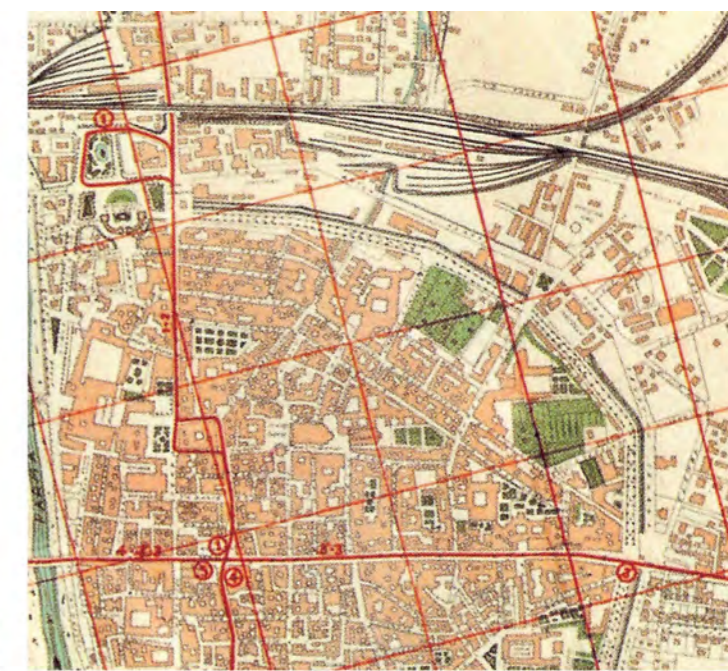
1601



1850



1902



1930



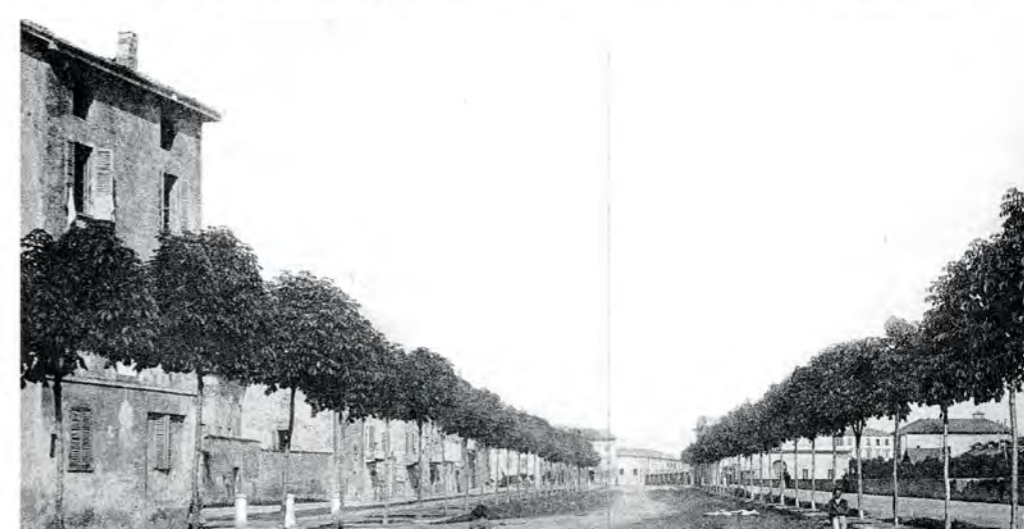
Tavola 16, Atlante Sardi (1767)

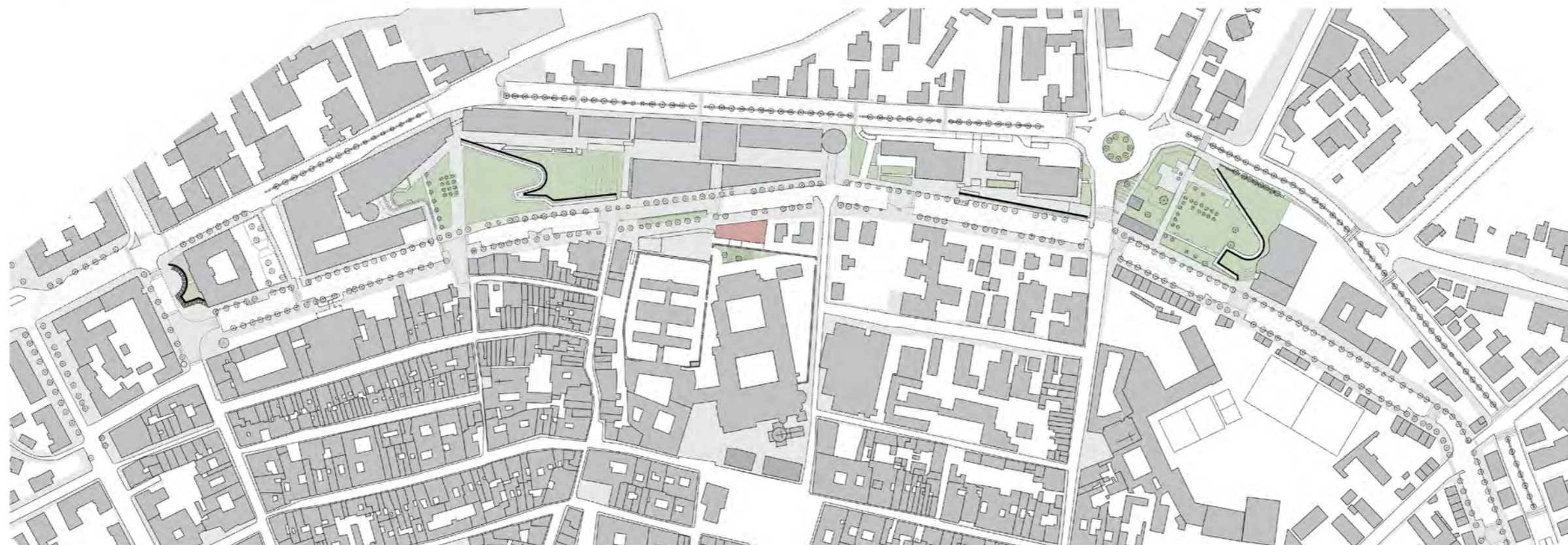
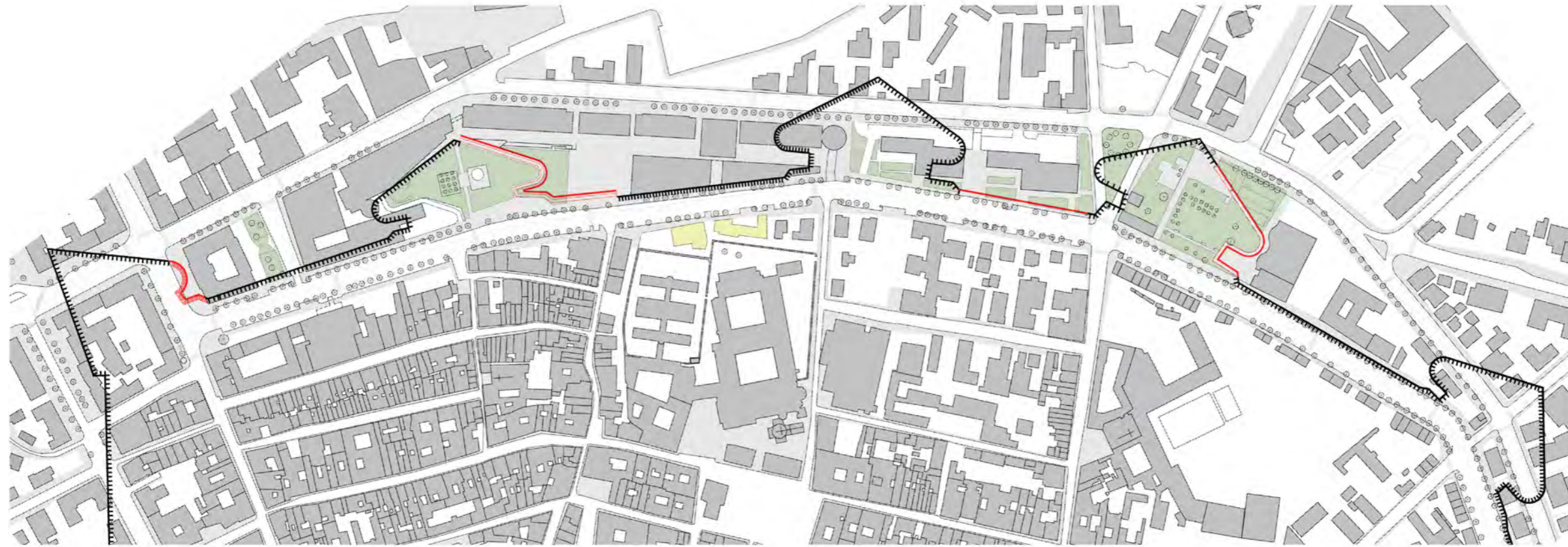


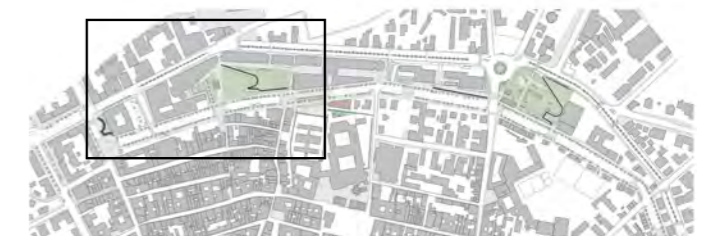
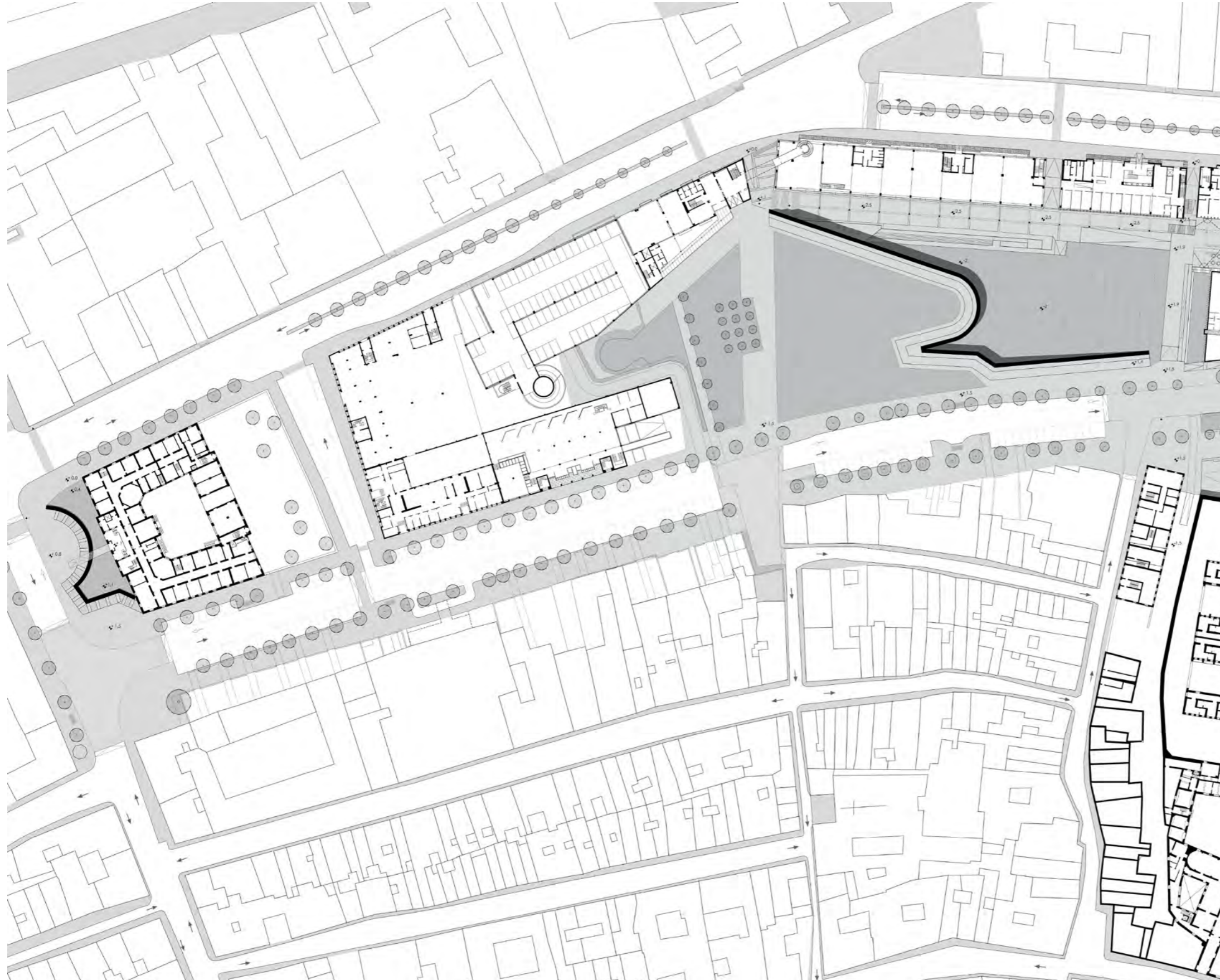
Tavola 17



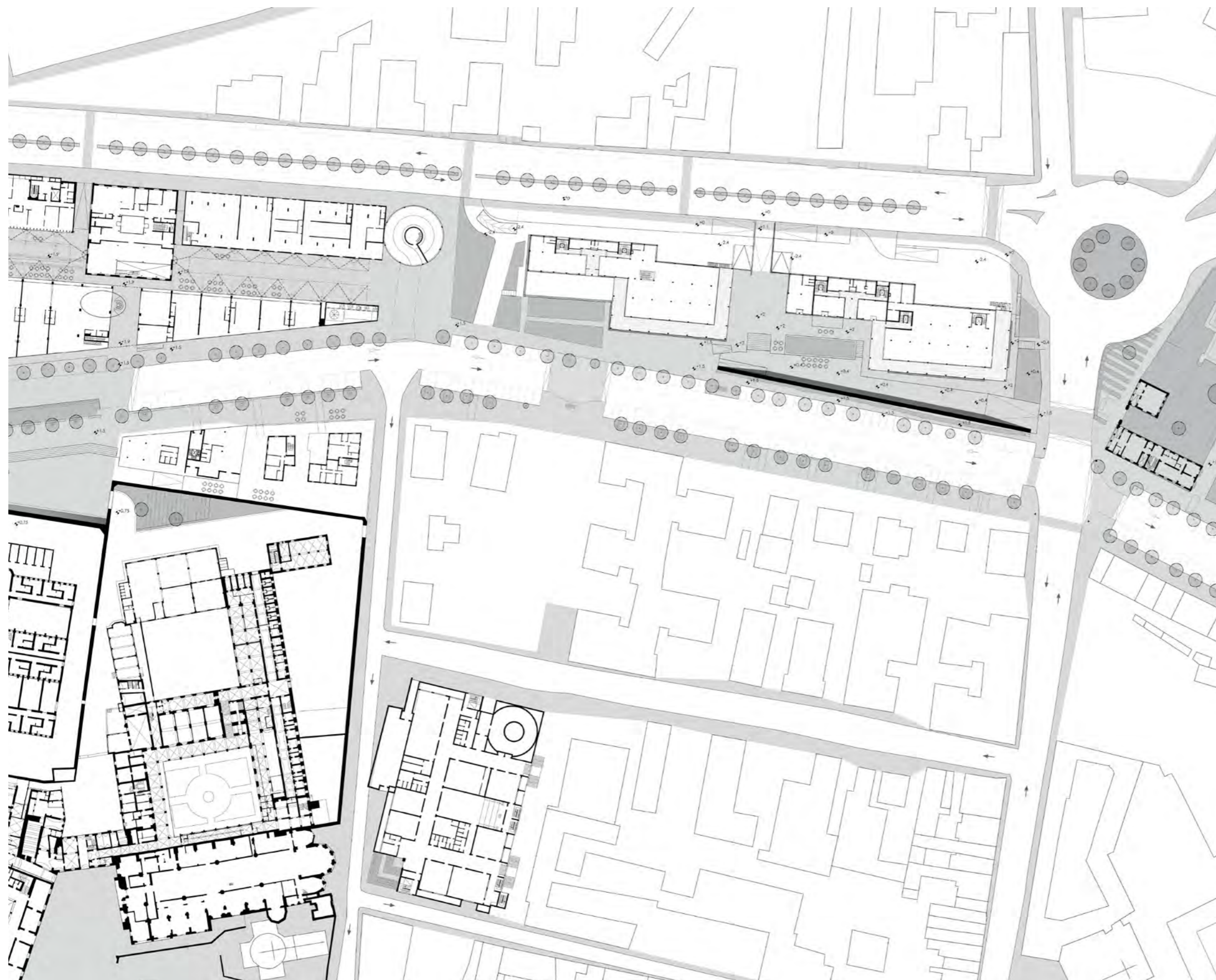
Tavola 21

















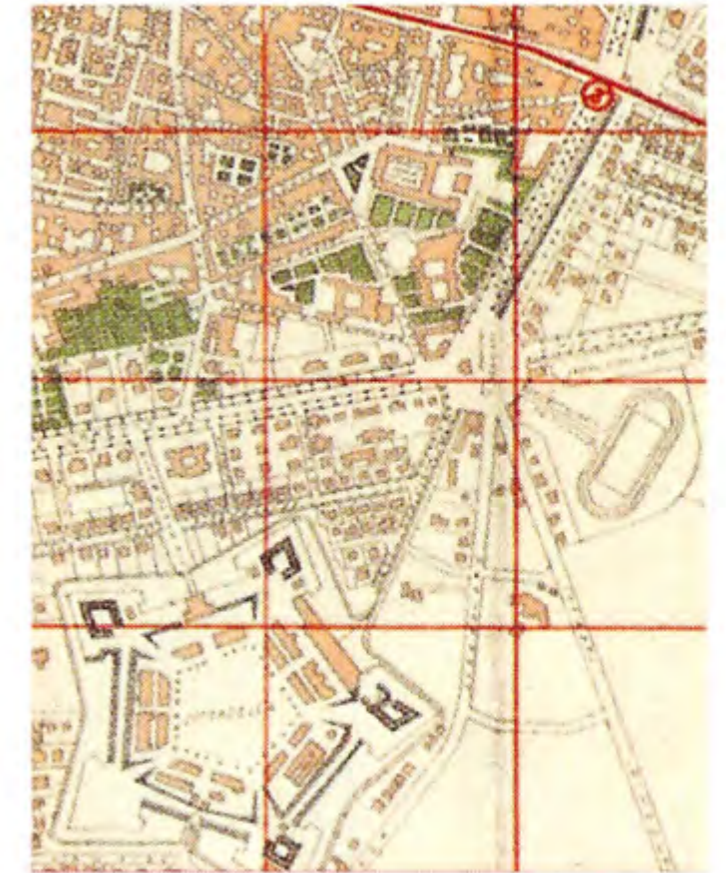
1601



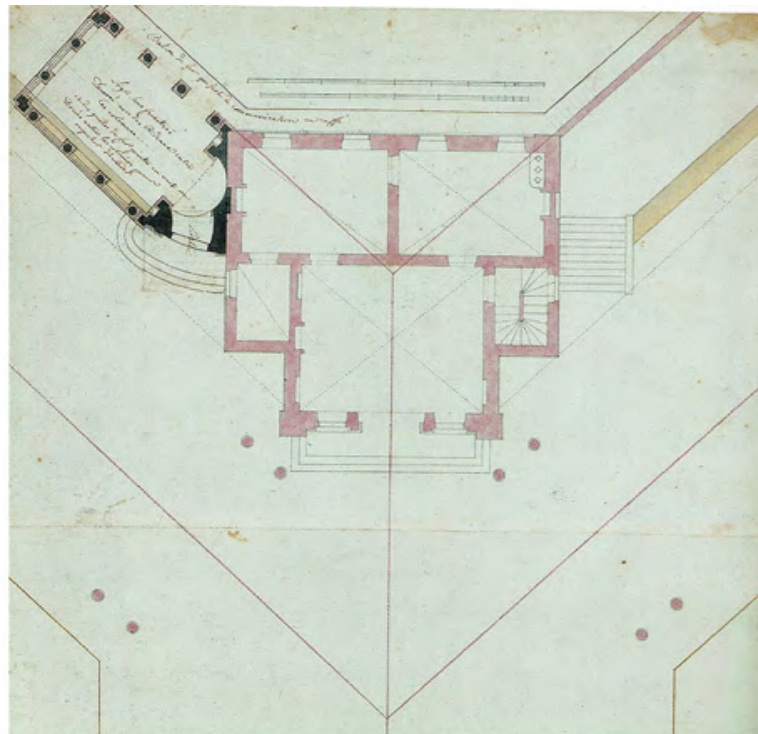
1850



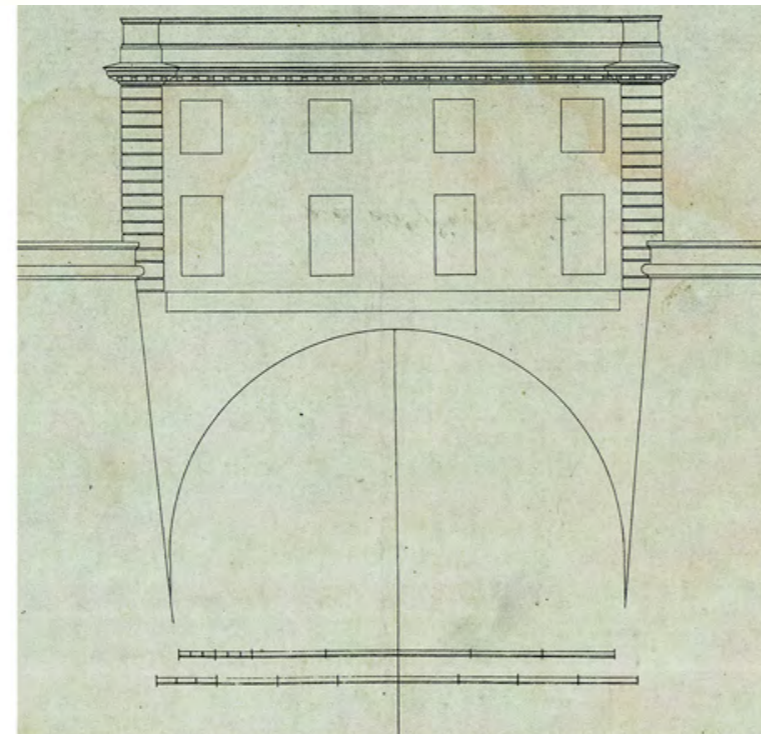
1902



1930

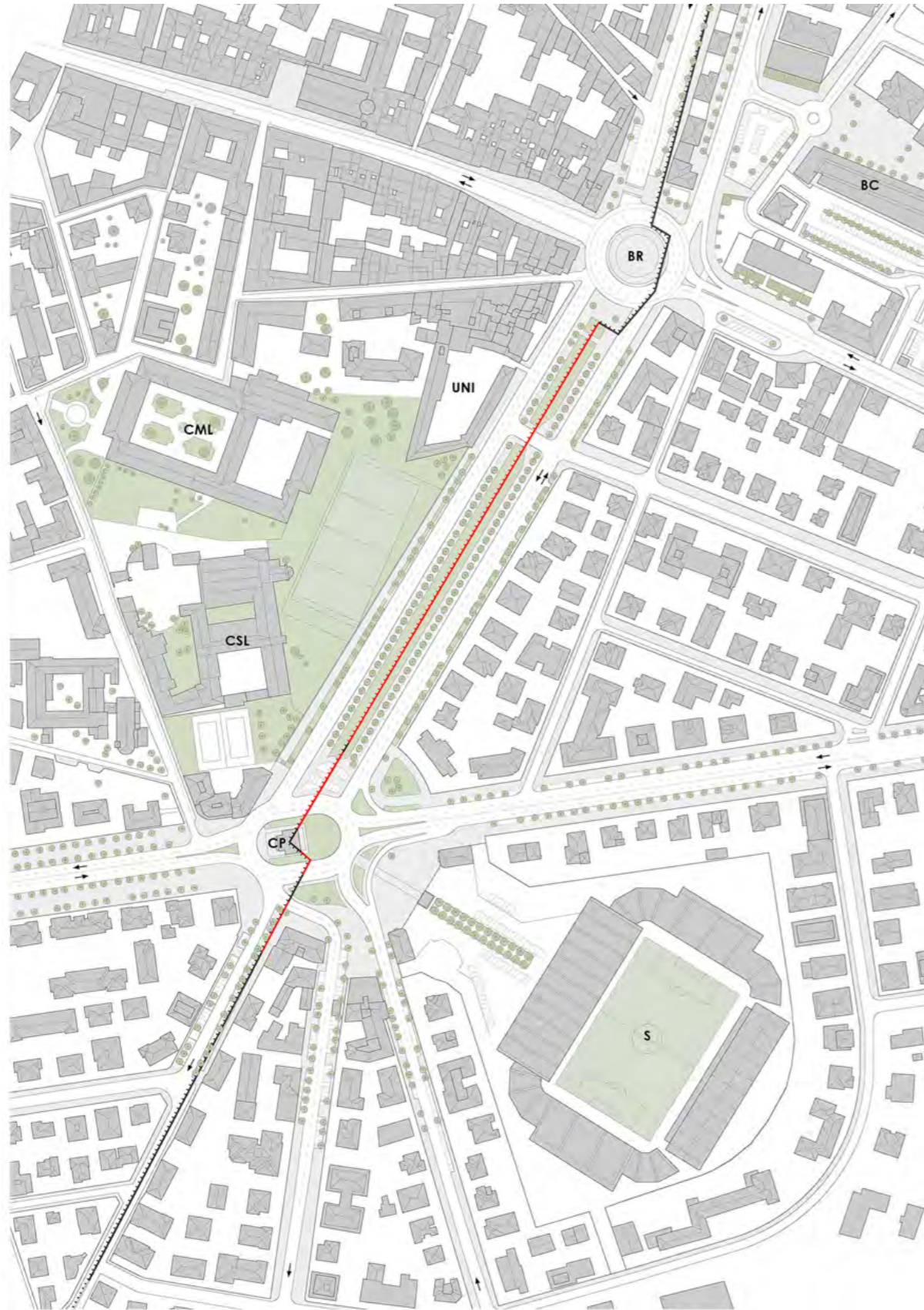


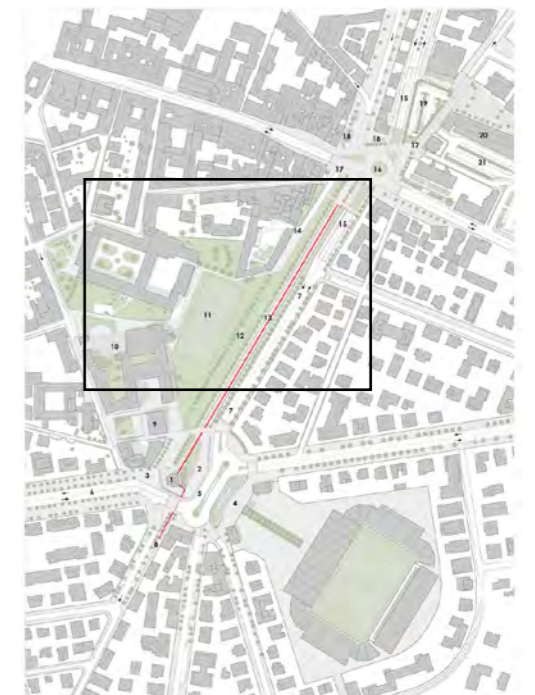
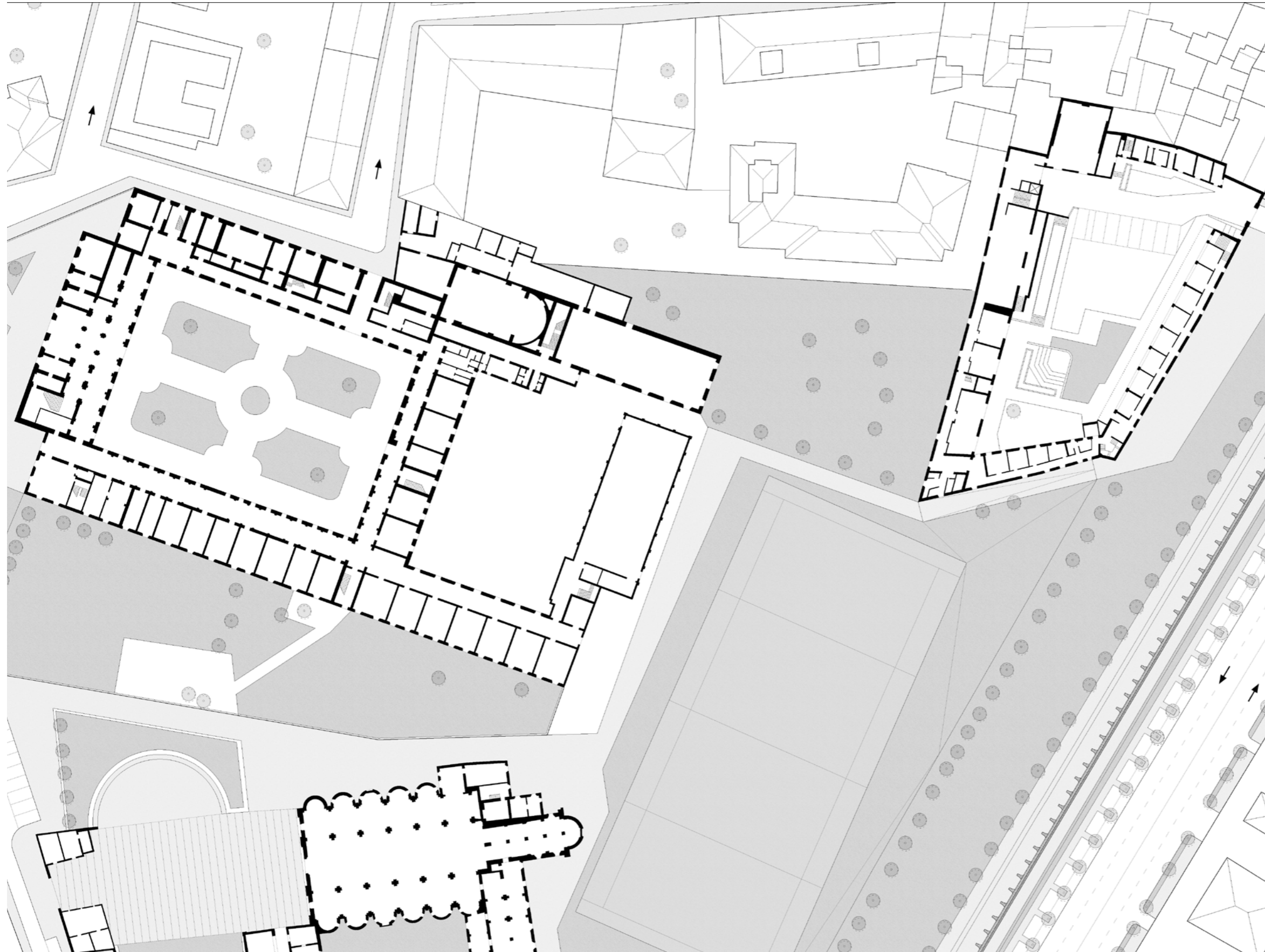
E. A. Petitot, Pianta della bottega del caffè e del casino



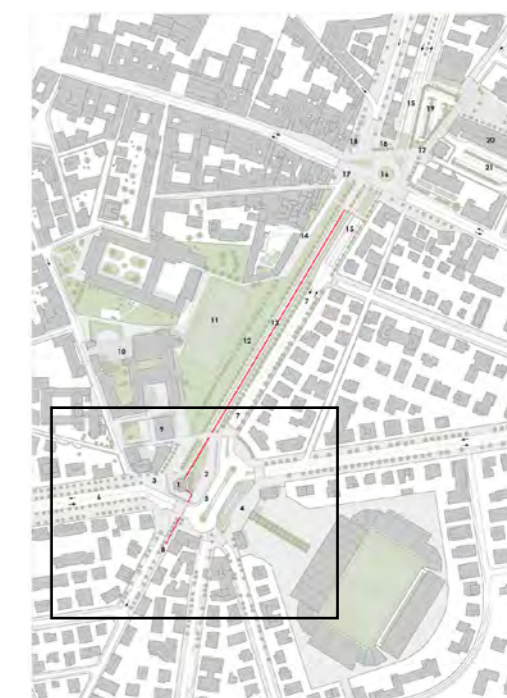
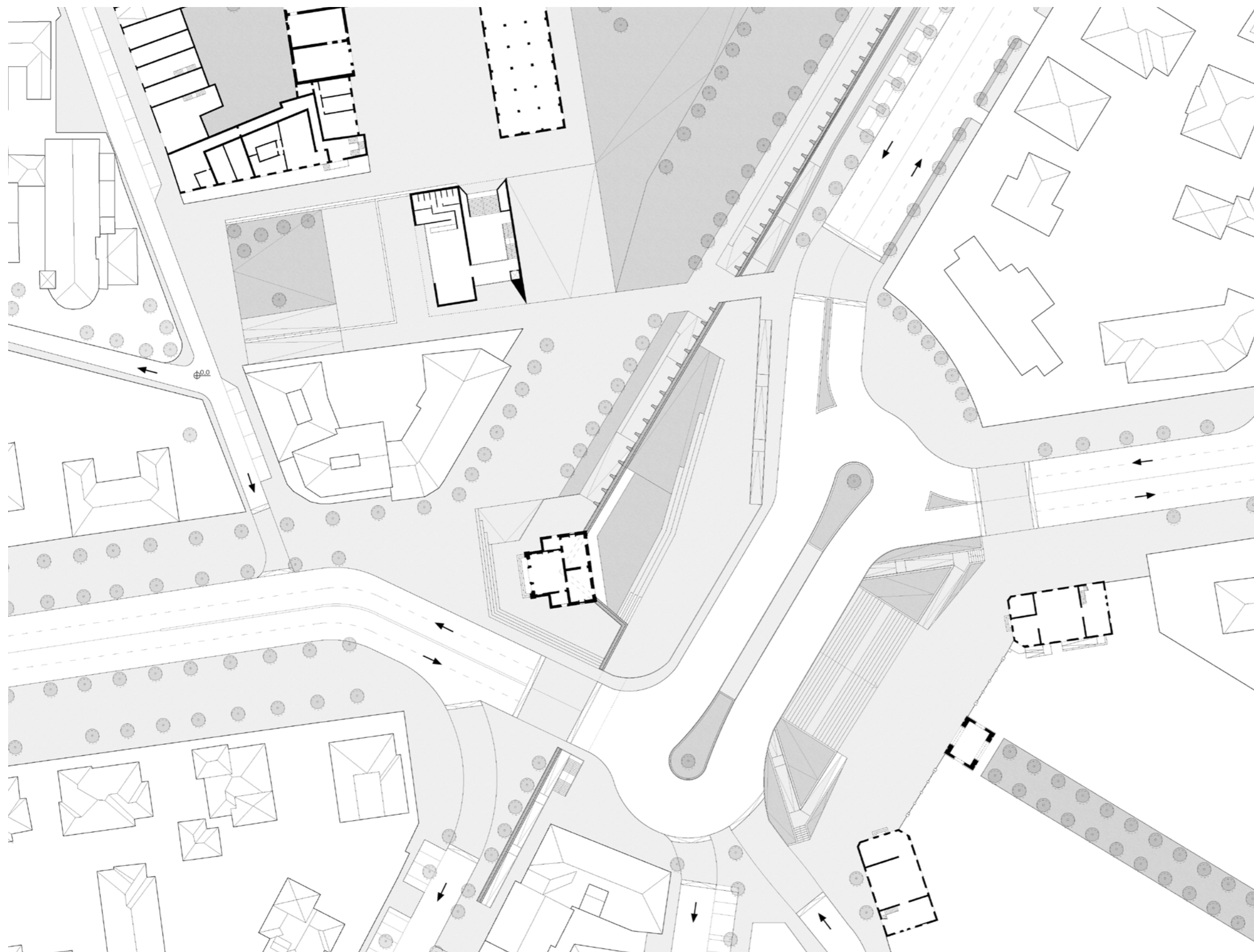
Particolare dell'arco di sostegno sull'angolo delle mura





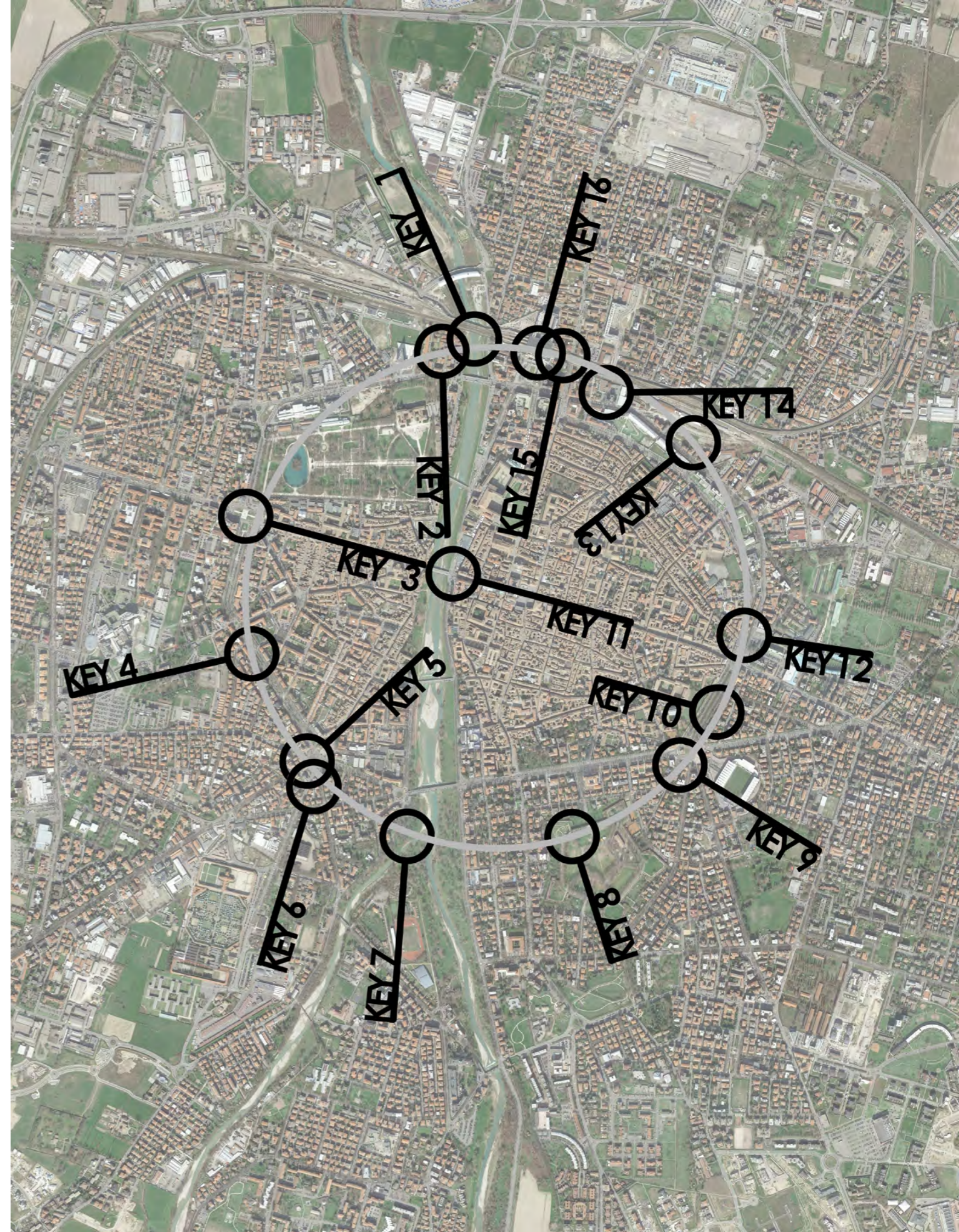










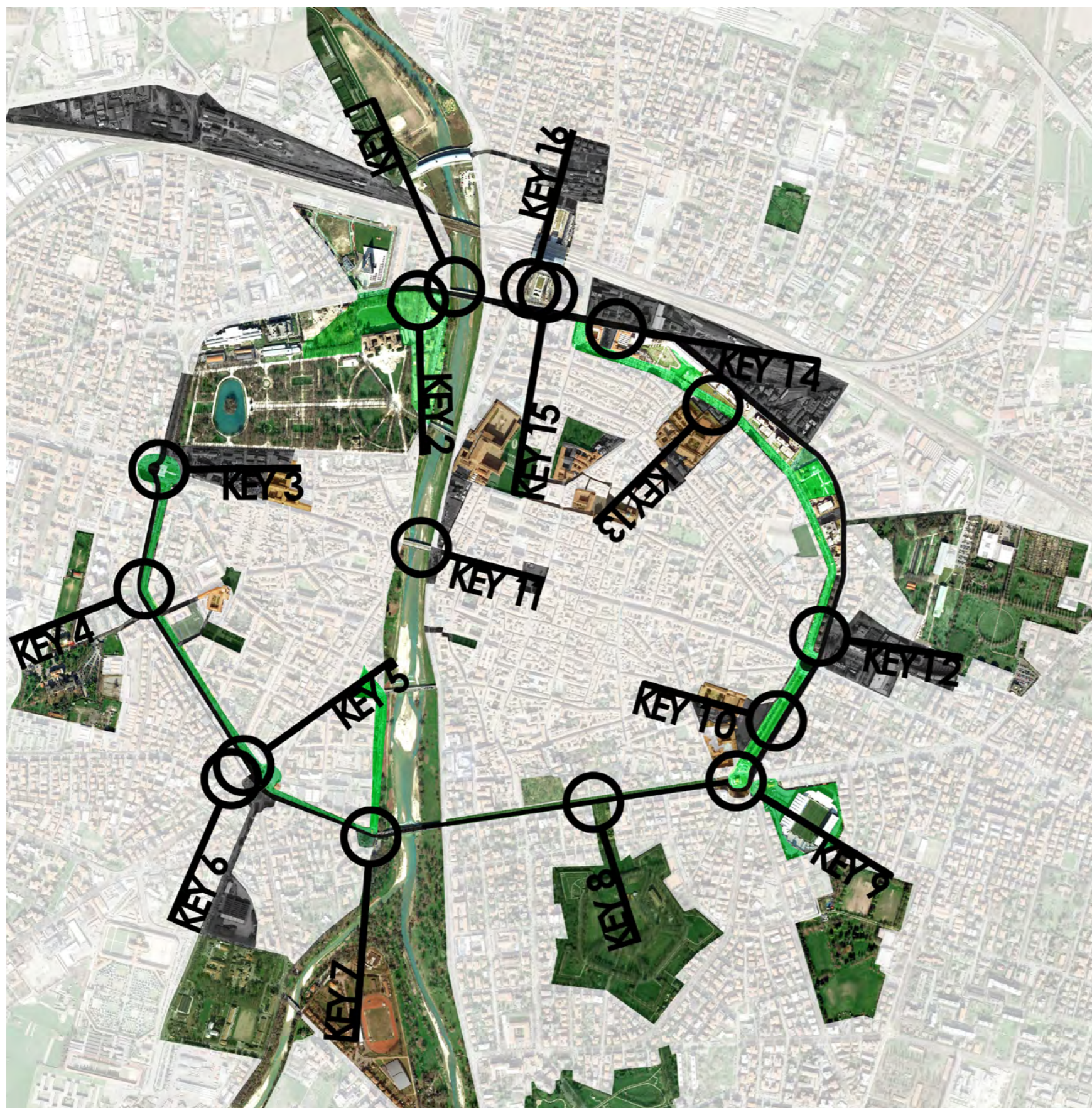




# L'INDOTTO STRATEGICO

**PARMA**  
città futura

I luoghi sul ring verde come inneschi per processi di rigenerazione urbana



0 50 100 200 500 m

- 
**KEY 1** **ALVEO NORD**  
 il sistema verde del torrente,  
 il nuovo ponte, gli scali ferroviari
- 
**KEY 2** **REGGIA**  
 via delle Fonderie e le aree verdi  
 verso le sedi dell'Authority Europea
- 
**KEY 3** **SANTA CROCE**  
 il sistema universitario tra la  
 Barriera e l'Ospedale Vecchio
- 
**KEY 4** **OSPEDALE**  
 il sistema di spazi ed edifici  
 tra viale dei Mille e via Abbeveratoia
- 
**KEY 5** **DA BIXIO AL TORRENTE**  
 il sistema degli spazi pubblici ed i plessi  
 scolastici dalla Barriera a ponte Caprazucca
- 
**KEY 6** **TEP AD PERSONAM**  
 il sistema urbano tra il ponte di via Po, piazzale  
 Fiume, l'ex deposito Tep e la Barriera Bixio
- 
**KEY 7** **BAGANZA**  
 l'affaccio sui corsi d'acqua tra Piazzale Varese e  
 gli impianti sportivi sulla confluenza
- 
**KEY 8** **CITTADELLA**  
 il patrimonio verde tra l'orto botanico  
 e il parco cittadino
- 
**KEY 9** **TARDINI**  
 il sistema di relazioni tra il Casino del Petitot  
 e parco Giacomo Ferrari
- 
**KEY 10** **COLLEGIO MARIA LUGIA**  
 il parco e gli impianti sportivi  
 tra i viali e S. Lucia degli Eremitani
- 
**KEY 11** **AEMILIA**  
 tra il ponte romano con la Ghiaia, San Quirino  
 e Piazza Garibaldi
- 
**KEY 12** **BARILLA EX ERIDANIA**  
 tra Barriera Repubblica e  
 l'Auditorium Paganini
- 
**KEY 13** **SAN FRANCESCO**  
 il sistema urbano dell'ex carcere tra il  
 Battistero e il Bastione del Diavolo
- 
**KEY 14** **ARCO NORD EST**  
 gli ambiti di riqualificazione tra  
 i viali e la ferrovia ad est della stazione
- 
**KEY 15** **PILOTTA**  
 il sistema stazione,  
 piazza dei Guasti e ferrovia
- 
**KEY 16** **SAN LEONARDO**  
 oltre la stazione,  
 verso la periferia urbana

# I LIVELLI DI INTERVENTO ALLA SCALA URBANA

## L'INDOTTO STRATEGICO DEL PROGETTO URBANO PER LA RIGENERAZIONE

I sistemi di relazione e di rigenerazione urbana sollecitati dal progetto urbano ed i luoghi sui viali come innesco delle trasformazioni

## LE INTEGRAZIONI DI PROGETTO DEL VERDE ACCESSIBILE E LA MESSA A SISTEMA DELL'ALVEO DEL TORRENTE COME PARCO FLUVIALE

Il sistema degli spazi pubblici di progetto come recupero e valorizzazione della memoria e della forma delle mura a costituire il parco delle mura

## LA NUOVA VIABILITÀ PER LO SPAZIO PUBBLICO

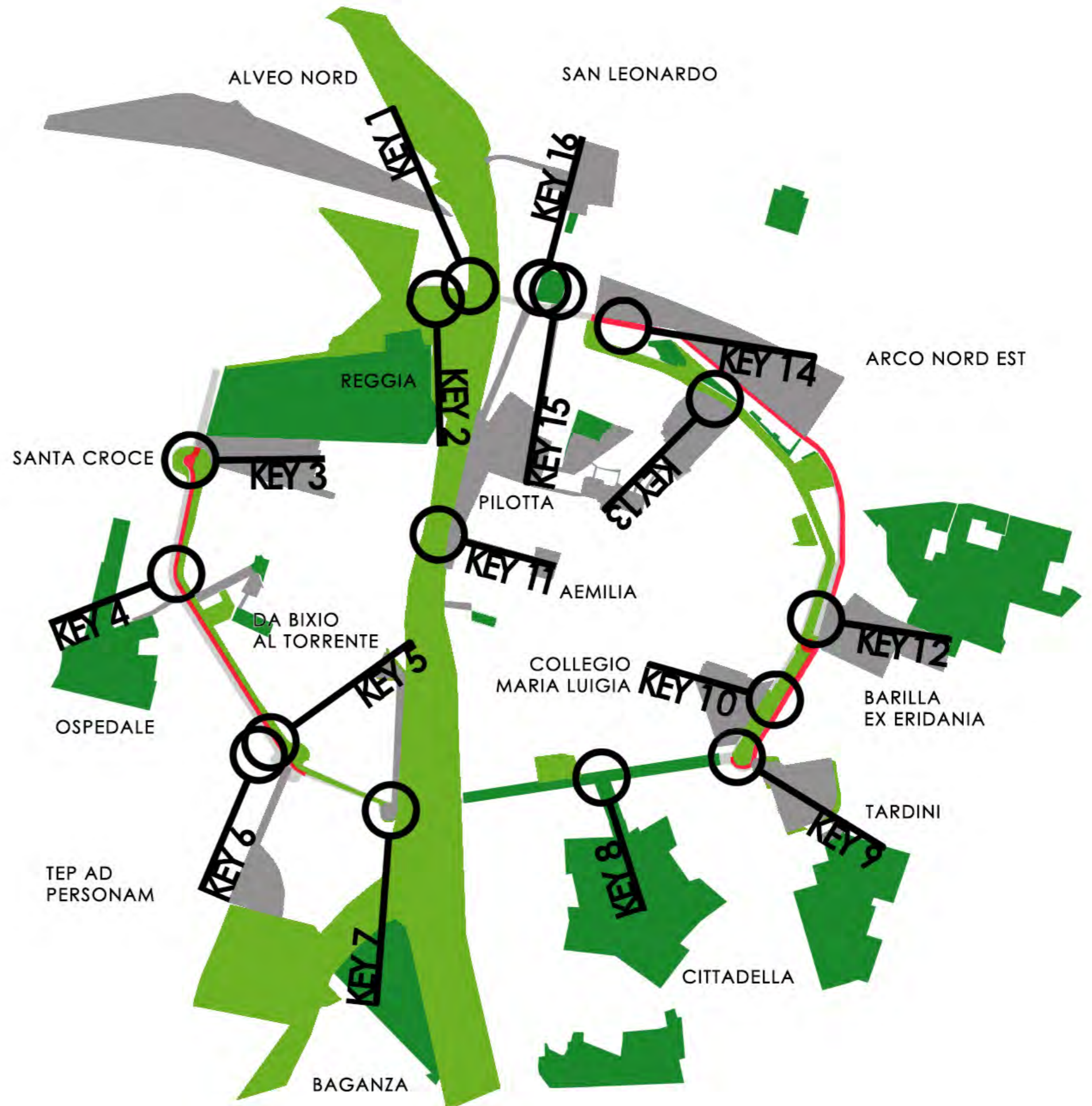
Le modifiche sui viali di circonvallazione per il progetto urbano con lo spostamento delle strade verso l'esterno

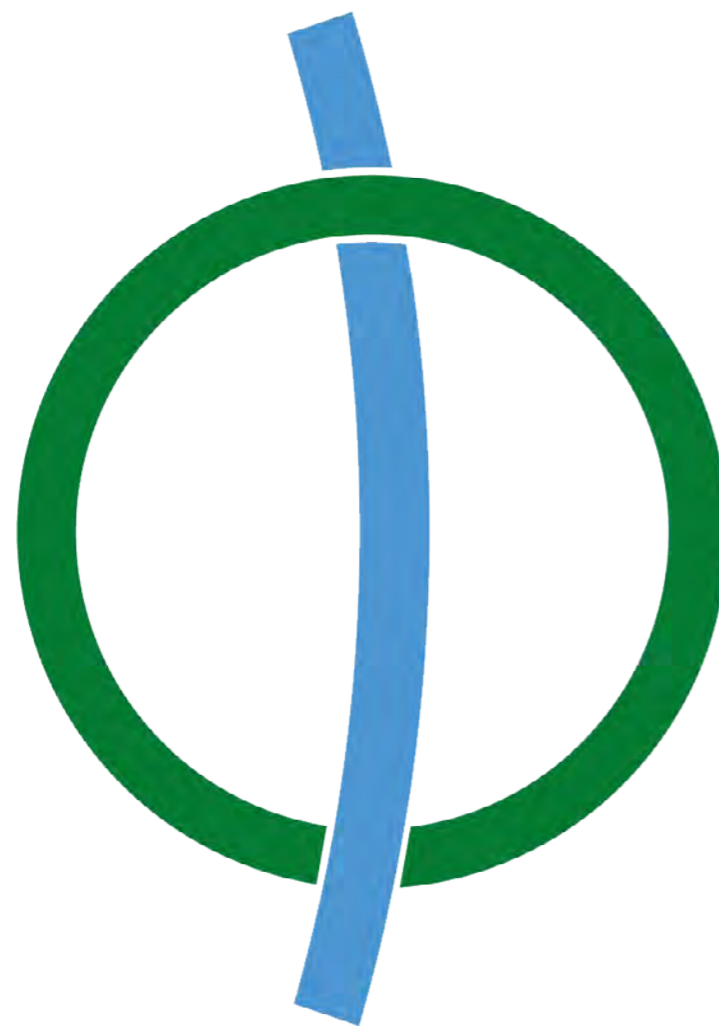
## LA CITTÀ ESISTENTE: GLI AMBITI DEL VERDE E LE POTENZIALITÀ DI INTERVENTO

I parchi e gli spazi verdi separati e la viabilità di circonvallazione come occasione di ricucitura



# I LIVELLI DI INTERVENTO ALLA SCALA URBANA





**Il progetto strategico di un'idea di città**

**PARVA**

città futura