

1 | REPORT DATI VIOLENZA | SERVIZI E ACCESSI | 2018

21 CENTRI ANTIVIOLENZA

4871 CONTATTI

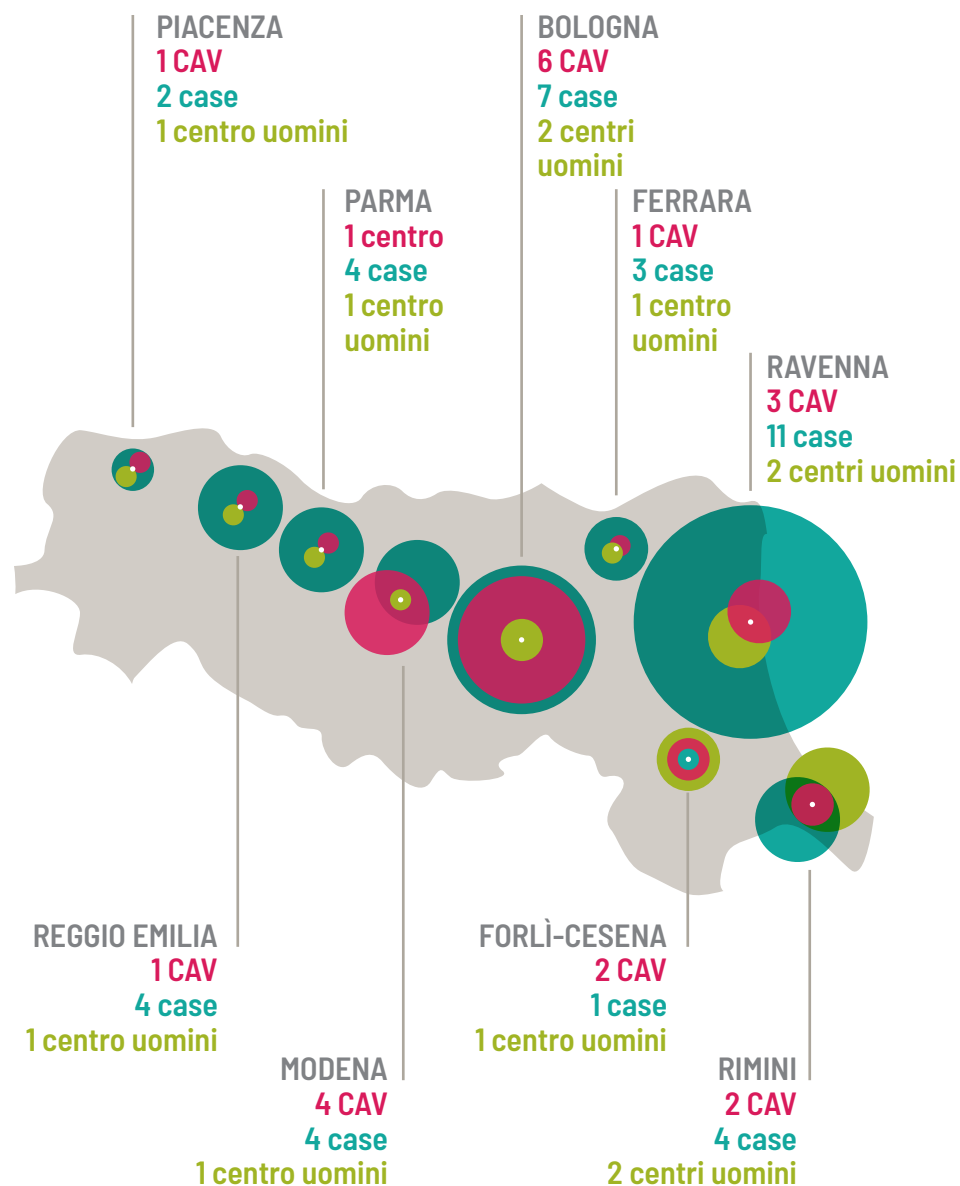
3486 DONNE IN PERCORSO

2454 NUOVE ACCOLTE

40 CASE RIFUGIO

289 DONNE

315 FIGLI MINORI



15 STRUTTURE PER UOMINI AUTORI DI VIOLENZA

249 UOMINI IN PERCORSO di cui

50 STRANIERI

193 CON FIGLI

21 IN CARCERE

21 CENTRI ANTIVIOLENZA

CITTÀ METROPOLITANA DI BOLOGNA

- Centro Antiviolenza UDI
- SOS Donna
- PerLeDonne
- Casa delle Donne
- CHIAMA chiAMA
- Trama di Terre

FERRARA

- Centro Donna Giustizia

MODENA

- Casa delle Donne
- Centro contro la violenza alle donne
- Vivere Donna

REGGIO EMILIA

- Nondasola

PARMA

- Centro Antiviolenza

PIACENZA

- La città delle donne

FORLÌ CESENA

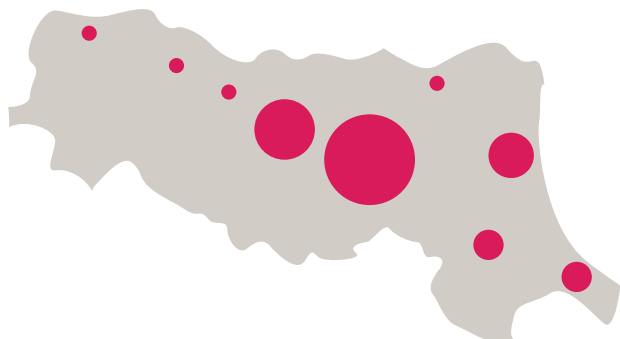
- Centro Donna Forlì
- Centro Donna Cesena

RAVENNA

- Linea Rosa
- Demetra Donne in aiuto
- SOS Donna

RIMINI

- Rompi il silenzio
- Centro Antiviolenza CHIAMA chiAMA



40 CASE RIFUGIO

CITTÀ METROPOLITANA DI BOLOGNA

56 posti letto

FERRARA

22 posti letto

MODENA

25 posti letto

REGGIO EMILIA

34 posti letto

PARMA

33 posti letto

PIACENZA

17 posti letto

FORLÌ CESENA

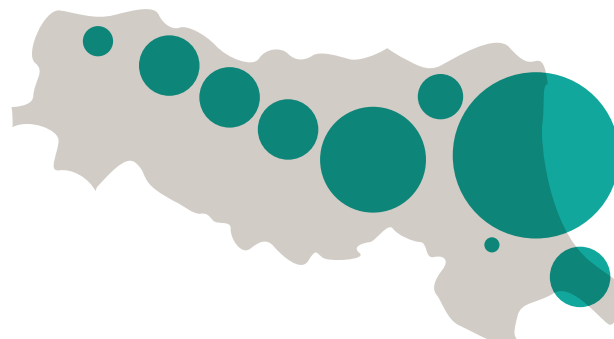
10 posti letto

RAVENNA

69 posti letto

RIMINI

18 posti letto



15 STRUTTURE PER UOMINI AUTORI DI VIOLENZA

CITTÀ METROPOLITANA DI BOLOGNA

- LDV. Liberiamoci dalla Violenza. Bologna
- Senza Violenza

FERRARA

- Centro di Ascolto uomini maltrattanti

MODENA

- LDV. Liberiamoci dalla Violenza. Modena

REGGIO EMILIA

- CTM/Help Me Centro Trattamento Maltrattanti

PARMA

- LDV. Liberiamoci dalla Violenza. Parma

PIACENZA

- Cipm Emilia

FORLÌ CESENA

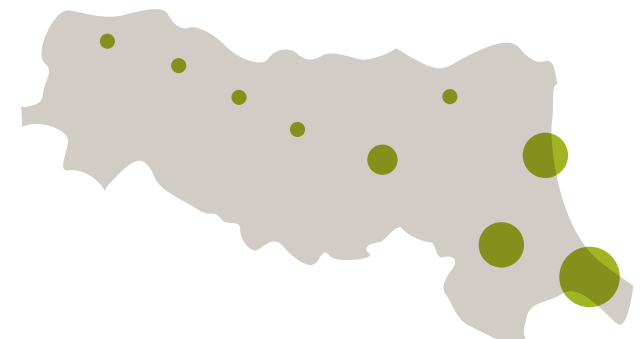
- Centro trattamento uomini maltrattanti
- LDV. Liberiamoci dalla Violenza. Forlì
- LDV. Liberiamoci dalla Violenza. Cesena

RAVENNA

- M.UO.VITI Ravenna
- M.UO.VITI Faenza

RIMINI

- LDV. Liberiamoci dalla Violenza. Rimini
- Associazione DireUomo Spazio ascolto maltrattanti



4.871

DONNE CHE HANNO CONTATTATO UN CAV

TRA LE QUALI

1.234 donne indirizzate ai servizi territoriali

258 donne ospitate in strutture di emergenza e pronta accoglienza

177 donne ospitate in casa rifugio

162 donne supportate verso l'autonomia abitativa

61 donne ospitate in strutture di I o II livello

812 donne che iniziano un percorso e lo interrompono

3.486

DONNE IN PERCORSO

DI CUI:

2.454

NUOVE ACCOLTE

pari al **70% DEL TOTALE**

Le **nuove accolte** dichiarano di aver subito violenze di tipo:

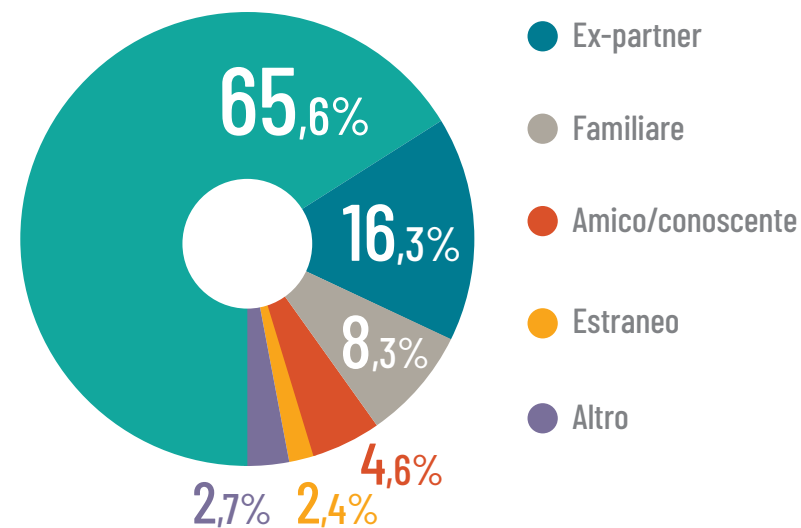
92,2% psicologico

64,2% fisico

40,5% economico

15,4% sessuale

da parte di:

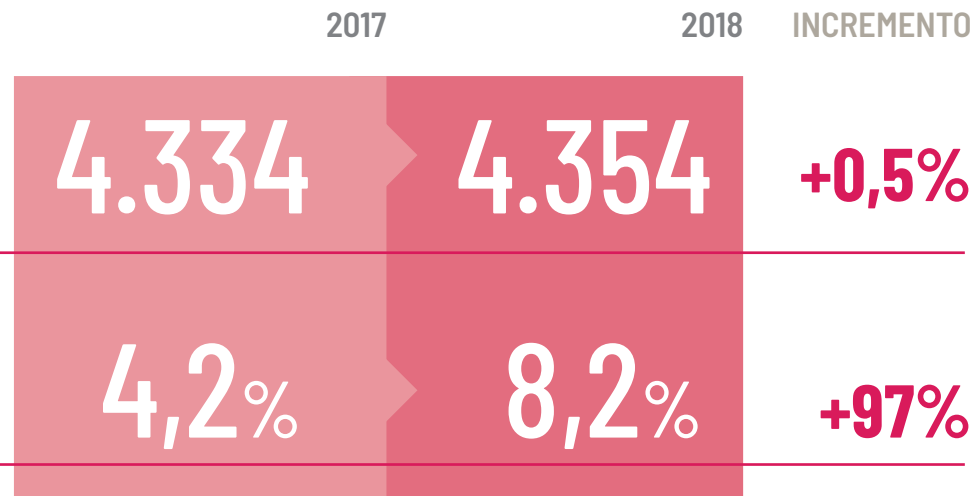


567.863
TOTALE DEGLI ACCESSI DI DONNE IN PS

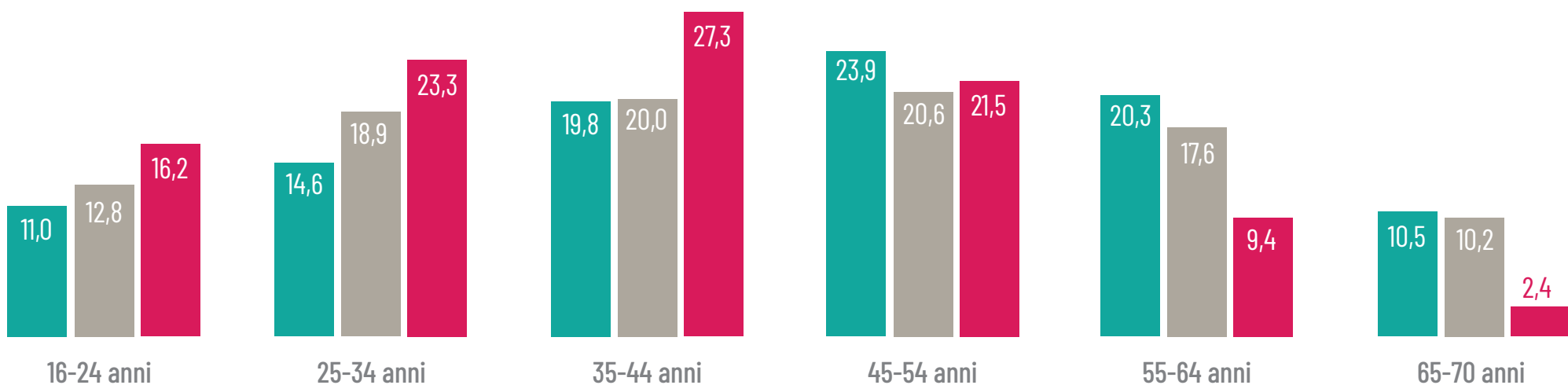
375.618
NUMERO DI DONNE CHE HANNO EFFETTUATO ALMENO UN ACCESSO IN PS

Donne con accessi al PS per CAUSA VIOLENTA

Conferma della violenza nella diagnosi di DIMISSIONE



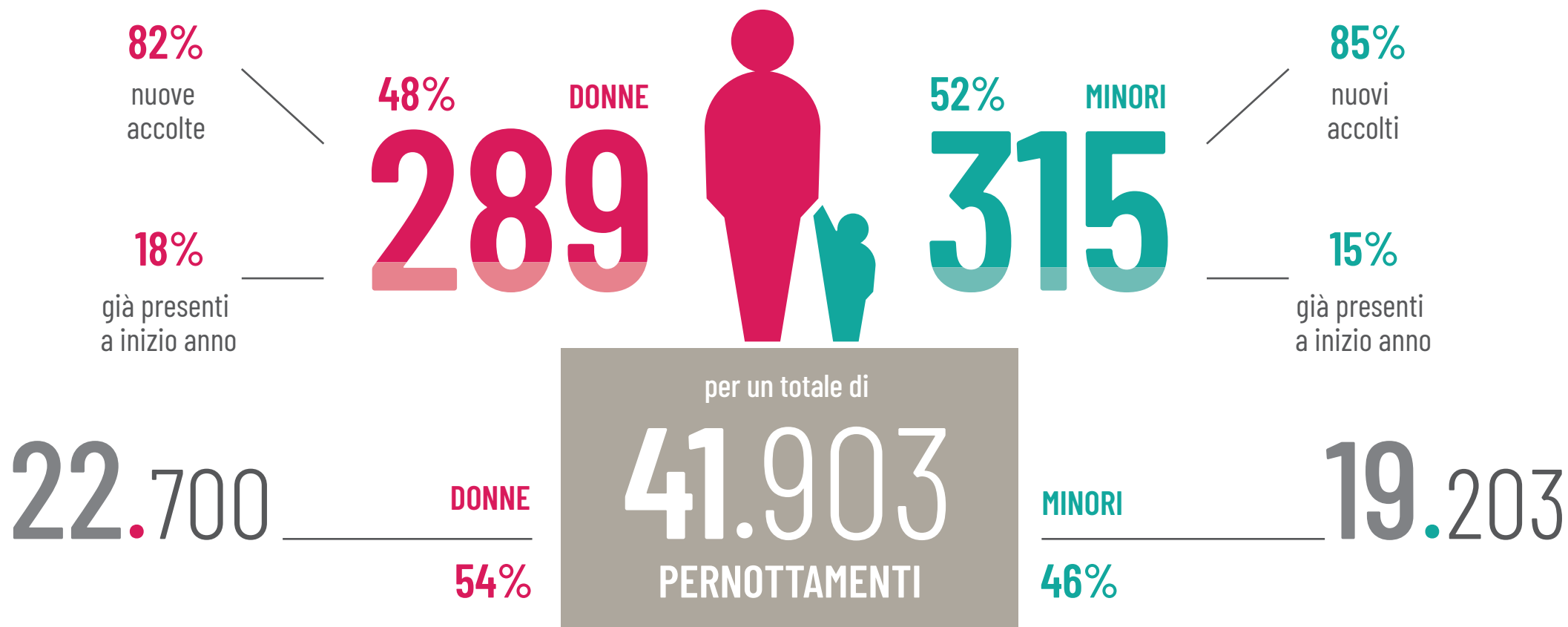
DISTRIBUZIONE PERCENTUALE IN CLASSI DI ETÀ



● Donne residenti

● Donne che hanno effettuato almeno un accesso in PS

● Donne che hanno effettuato almeno un accesso in PS per causa violenta



PERMANENZE

MEDIE

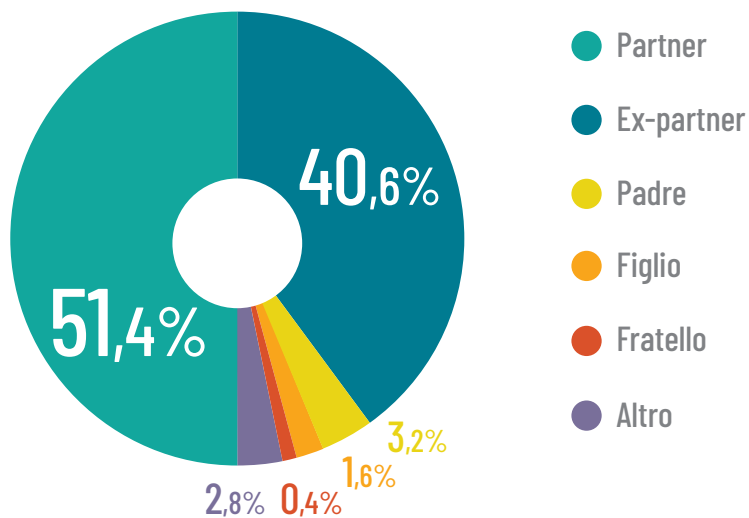
81 NOTTI
PER DONNA
ACCOLTA

56 NOTTI
Struttura di
emergenza o urgenza

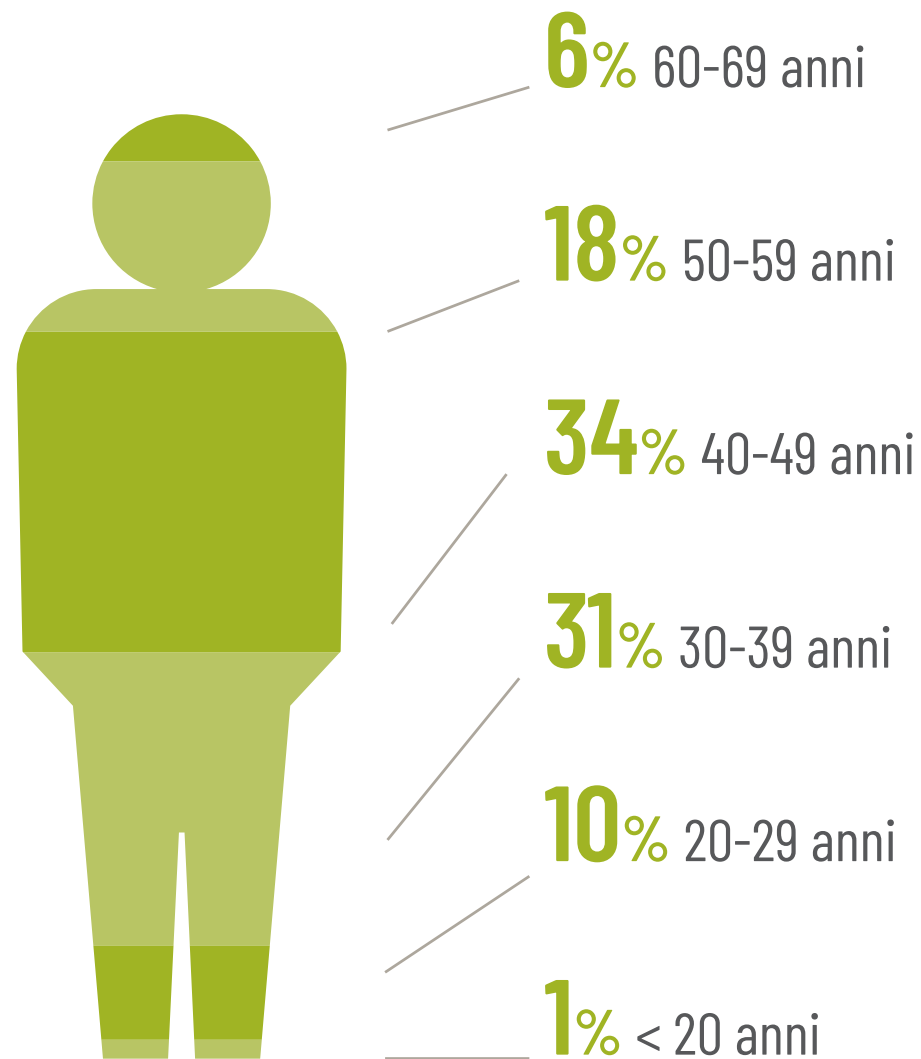
181 NOTTI
Strutture ospitalità
medio/lungo periodo



RELAZIONE CON LA DONNA CHE HA SUBITO VIOLENZA



FASCE DI ETÀ



5.736.923

TOTALE FONDI MINISTERIALI

DI CUI

57%

21%

22%

MANTENIMENTO

strutture esistenti

INCREMENTO

nuove strutture

INNOVAZIONE

TOTALE

€ 3.265.547

€ 1.188.137

€ 1.283.239

2016

€ 1.403.306

€ 423.530

€ 1.076.322

2017

€ 682.829

€ 297.063

€ 75.870

2018

€ 1.179.412

€ 467.544

€ 131.047